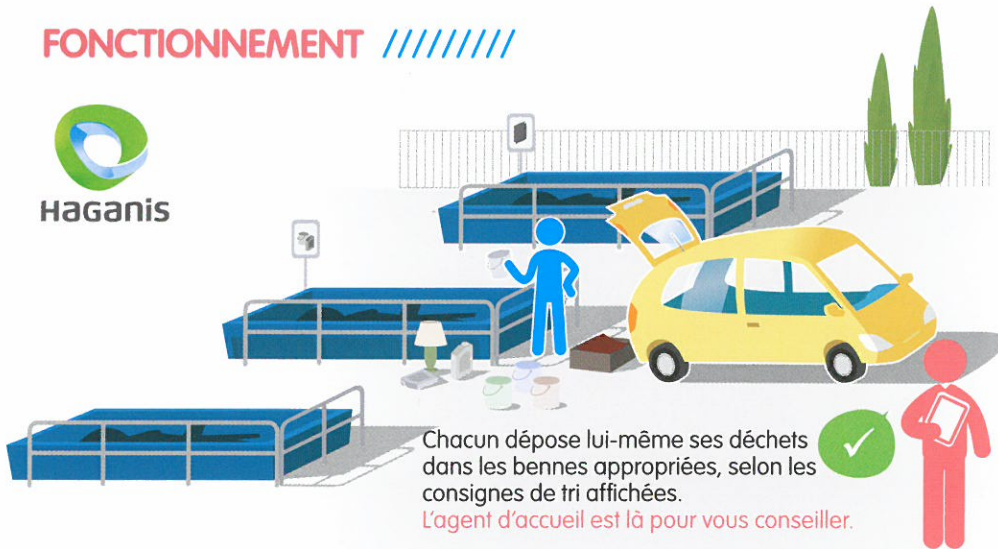


LES DÉCHÈTERIES

FONCTIONNEMENT



Chacun dépose lui-même ses déchets dans les bennes appropriées, selon les consignes de tri affichées.
L'agent d'accueil est là pour vous conseiller.

CONDITIONS D'ACCÈS



Accès **LIBRE** pour les particuliers de Metz Métropole



Sur présentation d'un **justificatif de domicile**



Limité à **3m³** par jour par déchèterie



Accès **PAYANT** pour les professionnels du territoire



1 déchèterie professionnelle (Metz Actipôle)

À SAVOIR

FERMÉ

Toutes les déchèteries sont fermées les **jours fériés**.



Dernier accès autorisé 10 minutes avant la fermeture.



Localisation et horaires d'ouverture des déchèteries sur haganis.fr



Le dépôt de déchets aux portes des déchèteries est **strictement interdit**.

OBJETS ACCEPTÉS



MÉTAUX



DÉBLAIS / GRAVATS



PAPIER



VERRE



BOIS



CARTONS



INCINÉRABLE

(polystyrène, moquette, objets en plastique...)



NON INCINÉRABLE

(matelas, fenêtre, miroirs...)



BATTERIES



HUILE DE CUISINE



HUILE DE MOTEUR



PILES



DEEE
Équipements Électroniques et Électroniques



DÉCHETS VERTS

(gazon, branchages...)



PNEUMATIQUES

sans jantes



RADIOGRAPHIES



MÉDICAMENTS



DÉCHETS DIFFUS SPÉCIFIQUES

(solvant, vernis, peinture...)



TEXTILES

Liste des bornes disponibles sur le territoire sur metzmetropole.fr



SERVICE ENCOMBRANTS

sur rendez-vous au 03 87 20 10 10
Réservé aux particuliers*



GROS ÉLECTROMÉNAGER
(cuisinières, réfrigérateurs...)



AMEUBLEMENT
(tables, lits, chaises...)



MÉTAUX
(poussettes, vélos...)

* Pour les logements collectifs, renseignez-vous au préalable auprès de votre gestionnaire d'immeuble.

PENSEZ AU COMPOSTAGE !

Simple et efficace, le compostage permet de recycler, chez vous ou au pied de votre immeuble, vos déchets de cuisine et de jardin. Obtenez votre composteur, bois ou plastique, 300 ou 600 litres, pour 15 ou 25 €, au **03 87 39 71 62** ou sur metzmetropole.fr.

